



ВСЕРОССИЙСКИЙ МУНИЦИПАЛЬНЫЙ ФОРУМ  
«МАЛАЯ РОДИНА  
— СИЛА РОССИИ»

МАЛАЯ РОДИНА  
СИЛА РОССИИ

ВРМСУ



ДОМ ПРАВИТЕЛЬСТВА РОССИЙСКОЙ ФЕДЕРАЦИИ




ГОСУДАРСТВЕННАЯ ДУМА





СОВЕТ ФЕДЕРАЦИИ  
ФЕДЕРАЛЬНОГО СОБРАНИЯ  
РОССИЙСКОЙ ФЕДЕРАЦИИ



An abstract graphic design featuring a collection of colorful, three-dimensional geometric shapes, primarily pyramids and prisms, in shades of green, yellow, red, blue, and purple. These shapes are scattered across the upper half of the page, some overlapping. In the background, there are faint, light-colored swirls and lines that create a sense of movement and depth. The overall aesthetic is modern and dynamic.

# Полномочия органов государственной власти в Российской Федерации Обществознание (Политика)



## ФУНКЦИИ

- А) назначает выборы Президента РФ;
- Б) издаёт указы и распоряжения;
- В) решает вопрос о доверии Правительству;
- Г) возглавляет государство;
- Д) представляет государство в международных отношениях.

## ГОСУДАРСТВЕННЫЕ ИНСТИТУТЫ И ДОЛЖНОСТНОЕ ЛИЦО

1. Президент РФ;
2. Совет Федерации;
3. Государственная Дума РФ.



- **Орган государственной власти (государственный орган)** — это часть государственного аппарата, наделённая **государственно-властными полномочиями** и осуществляющая свою компетенцию по уполномочию государства в установленном им порядке.





Президент

Законодательная  
власть

Исполнительная  
власть

Судебная власть

Федеральное  
собрание

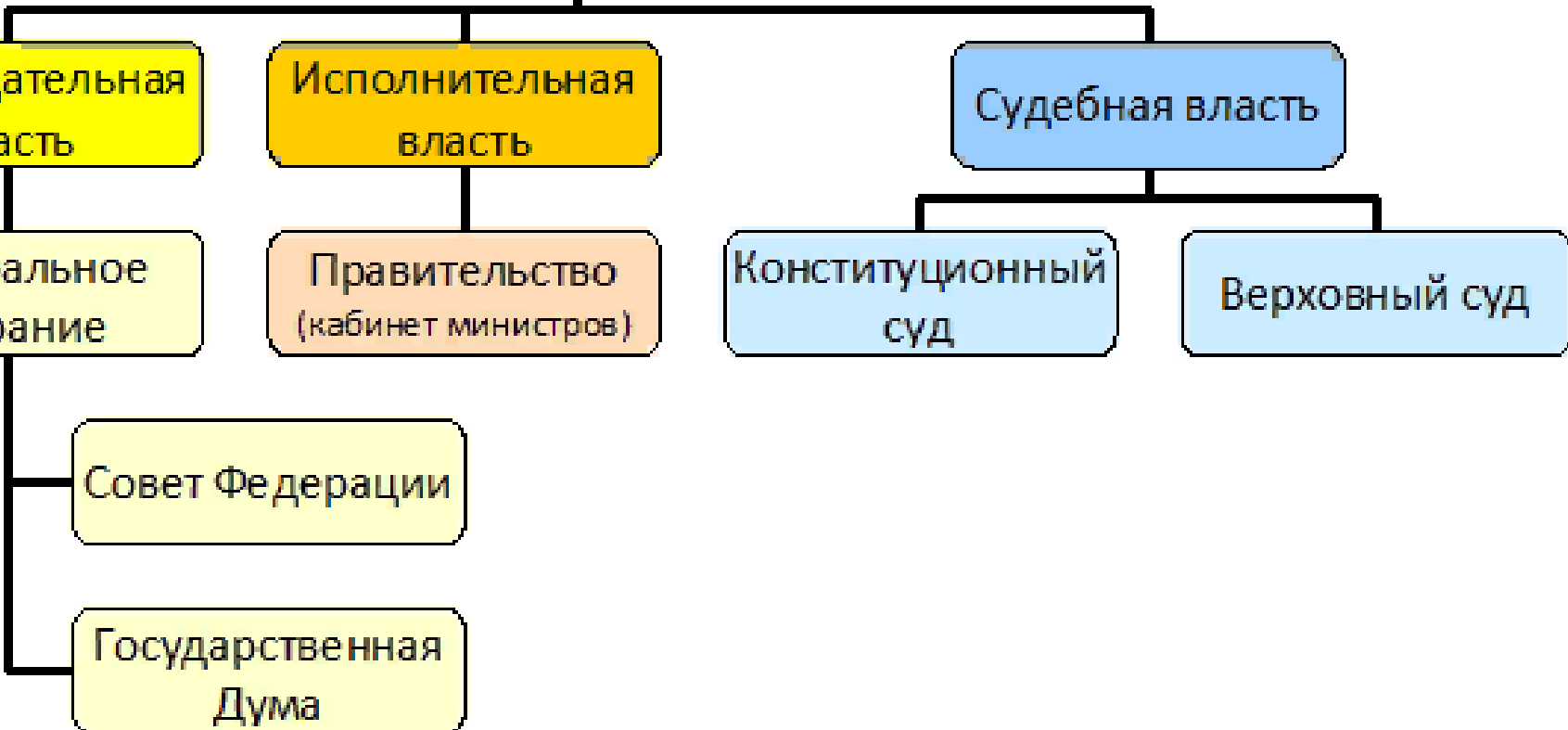
Правительство  
(кабинет министров)

Конституционный  
суд

Верховный суд

Совет Федерации

Государственная  
Дума





	Президент	Правительство	Совет Федерации- сенаторы	Государственная Дума
назначения	<ul style="list-style-type: none"> <li>-Председатель правительства(консультация ГД)</li> <li>- решение об отставке Председателя правительства(консультация ГД)</li> <li>-Зам. Председателя правительства</li> <li>- руководители <u>фед.</u> органов(силовики)</li> <li>- Генеральный <b>прокурор</b> (консультация СФ)</li> <li>- выборы Государственной Думы</li> <li>- роспуск Государственной Думы</li> <li>- референдум</li> <li>-формирует Государственный Совет</li> <li>- формирует Совет <b>Безопасности</b></li> <li>-формирует Администрацию президента</li> <li>-полномочных представителей</li> <li>- высшее командование ВС</li> <li>-дипломатических представителей</li> </ul>	<ul style="list-style-type: none"> <li>Кадровые функции отсутствуют</li> </ul>	<ul style="list-style-type: none"> <li>-Председатель Счетной Палаты(1/2 её членов)</li> <li>- Судьи Верховного и Конституционного судов</li> <li>- выборы <b>президента</b></li> <li>-отрешение <b>президента</b></li> </ul>	<ul style="list-style-type: none"> <li>-Зам. <u>Предс.</u> Счетной Палаты(1/2 её членов)</li> <li>-Председатель Центрального банка</li> <li>-Уполномоченный по правам человека</li> <li>-вопрос о доверии <b>правительству</b></li> <li>- выдвижение обвинения против президента</li> </ul>

<p>Полномочия</p>	<ul style="list-style-type: none"> <li>- утверждает <b>военную доктрину</b>;</li> <li>- подписывает и обнародует федеральные законы;</li> <li>- помилование;</li> <li>- вводит военное положение и <b>чрезвычайное</b> положение;</li> <li>- вопросы гражданства;</li> <li>- награждает гос. наградами, присваивает почетные звания;</li> <li>- издает указы и распоряжения; принимает меры по охране суверенитета Российской Федерации, ее независимости и государственной целостности;</li> <li>- поддерживает гражданский мир и согласие в стране;</li> <li>- обеспечивает согласованное функционирование и взаимодействие органов, входящих в единую систему публичной власти;</li> <li>- определяет основные направления <b>внутренней и внешней политики государства</b>;</li> </ul>	<ul style="list-style-type: none"> <li>- разрабатывает и исполняет бюджет;</li> <li>- осуществляет меры по <b>обеспечению обороны страны, обеспечению законности, поддержке институтов гражданского общества.</b></li> <li>- обеспечивает <b>проведение в РФ единой финансовой, кредитной, и денежной политики, реализацию принципов социального партнерства в сфере регулирования трудовых отношений.</b></li> <li>- управляет <b>федеральной собственностью.</b></li> <li>- содействует <b>развитию предпринимательства и частной инициативы.</b></li> </ul>	<ul style="list-style-type: none"> <li>- одобряет законы</li> <li>- изменение границ субъектов РФ</li> <li>- решение вопроса о возможности использования <b>ВС за пределами РФ</b></li> <li>- утверждение указов президента о <b>введении ВП и ЧП</b></li> </ul>	<ul style="list-style-type: none"> <li>- принимает бюджет</li> <li>- разрабатывает и принимает <b>законы</b></li> <li>- амнистия</li> </ul>
	<ul style="list-style-type: none"> <li>- является главой <b>государства</b>;</li> <li>- является гарантом Конституции РФ, прав и свобод человека и гражданина;</li> <li>- представляет Российскую Федерацию <b>внутри страны и в международных отношениях</b></li> </ul>	<p>Коллегиальный орган общей компетенции, включающий в свой состав руководителей важнейших отраслей хозяйства и осуществляющий руководство исполнительной и распорядительной</p>	<p>Верхняя палата Федерального собрания Российской Федерации - парламента Российской Федерации.</p>	<p>Нижняя палата Федерального собрания - парламента Российской Федерации. Высший представительный и законодательный орган власти в России наряду с Советом Федерации.</p>

-гражданин Российской Федерации, постоянно проживающий в Российской Федерации не менее 25 лет;  
- возраст не менее 35 лет;  
- не имеющий и не имевший ранее гражданства иностранного государства либо вида на жительство или иного документа, подтверждающего право на постоянное проживание гражданина Российской Федерации на территории иностранного государства.  
-президенту РФ, запрещается открывать и иметь счета (вклады), хранить наличные денежные средства и ценности в иностранных банках, расположенных за пределами территории Российской Федерации.  
Одно и то же лицо не может занимать должность Президента Российской Федерации более двух сроков.

-по два представителя от каждого субъекта РФ: по одному от законодательного и исполнительного органов государственной власти субъекта РФ – на срок полномочий соответствующего органа;  
-Президент РФ, прекративший исполнение своих полномочий в связи с истечением срока пребывания в должности или досрочно в случае отставки, — пожизненно;  
-не более 30 представителей РФ, назначаемых Президентом, из которых не более семи могут быть назначены пожизненно из числа лиц, имеющих выдающиеся заслуги перед страной.

-гражданин РФ, достигший 21 года,  
-постоянно проживающий в РФ, не имеющий гражданства иностранного государства либо вида на жительство или иного документа, подтверждающего право на постоянное проживание гражданина РФ на территории иностранного государства;  
- запрещается открывать и иметь счета (вклады), хранить наличные денежные средства и ценности в иностранных банках, расположенных за пределами территории РФ;  
-одно и то же лицо не может одновременно являться сенатором РФ и депутатом Г Д;  
-депутат ГД не может быть депутатом иных представительных органов государственной власти и органов местного самоуправления.  
-депутаты ГД работают на профессиональной постоянной основе. Депутаты ГД не могут находиться на государственной службе, заниматься другой оплачиваемой деятельностью, кроме преподавательской, научной и иной творческой деятельности.

# Верно-Неверно

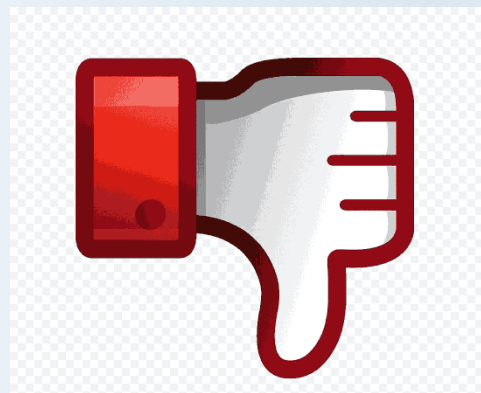
Государственная Дума объявляет амнистию






Совет Федерации осуществляет управления  
федеральной собственностью

Правительство





Разработка и представление Федеральному собранию федерального бюджета и обеспечение его исполнения – полномочия Правительства






- Осуществление руководства внешней политикой Российской Федерации – Президент Российской Федерации






- 
- Государственная Дума утверждает изменения границ между субъектами Российской Федерации


Совет Федерации





Назначение на должность Генерального прокурора – Президент (консультация СФ).






Роспуск Государственной Думы находится в  
полномочиях Правительства

Президент





Назначение на должность и освобождение от должности Председателя Центрального банка РФ осуществляет Государственная Дума.





## ФУНКЦИИ

- А) назначает выборы Президента РФ;
- Б) издаёт указы и распоряжения;
- В) решает вопрос о доверии Правительству;
- Г) возглавляет государство;
- Д) представляет государство в международных отношениях.

## ГОСУДАРСТВЕННЫЕ ИНСТИТУТЫ И ДОЛЖНОСТНОЕ ЛИЦО

1. Президент РФ;
2. Совет Федерации;
3. Государственная Дума РФ.

21311



## ФУНКЦИИ

- А) назначение выборов Президента РФ;
- Б) утверждение военной доктрины;
- В) управление федеральной государственной собственностью;
- Г) разработка федерального бюджета;
- Д) объявление амнистии.

## СУБЪЕКТЫ ГОСУДАРСТВЕННОЙ ВЛАСТИ РФ

1. Президент РФ;
2. Правительство РФ;
3. Государственная Дума;
4. Совет Федерации.



## ФУНКЦИИ

- А) утверждение изменения границ между субъектами Российской Федерации;
- Б) управление федеральной собственностью;
- В) назначение на должность Председателя Центрального банка Российской Федерации;
- Г) разработка федерального бюджета;
- Д) осуществление помилования.

## СУБЪЕКТЫ ГОСУДАРСТВЕННОЙ ВЛАСТИ РФ

1. Президент РФ;
2. Совет Федерации;
3. Государственная Дума;
4. Правительство РФ.



## ФУНКЦИИ И ПОЛНОМОЧИЯ

- А) принимать федеральные законы;
- Б) утверждение изменения границ между субъектами РФ;
- В) назначать на должность Председателя Счетной палаты РФ;
- Г) объявлять амнистию;
- Д) назначать выборы Президента РФ.

## ПАЛАТЫ ФЕДЕРАЛЬНОГО СОБРАНИЯ

1. Государственная Дума РФ;
2. Совет Федерации.





## ФУНКЦИИ И ПОЛНОМОЧИЯ

- А) принимать федеральные законы;
- Б) управлять федеральной собственностью;
- В) разрабатывать федеральный бюджет;
- Г) объявлять амнистию;
- Д) назначать на должность Председателя Центрального банка РФ.

## ВЫСШИЕ ОРГАНЫ ВЛАСТИ

1. Государственная Дума РФ;
2. Правительство РФ.

12211



## ФУНКЦИИ

А) определение основных направлений внутренней и внешней политики государства;

Б) назначение на должность федеральных министров;

В) осуществление исполнительной власти Российской Федерации;

Г) обеспечение проведения единой финансовой, кредитной и денежной политики;

Д) представление Российской Федерации внутри страны и в международных отношениях.

## СУБЪЕКТЫ ГОСУДАРСТВЕННОЙ ВЛАСТИ РФ

1. Президент РФ;
2. Правительство РФ.



Учить

Решать

Повторять